



Transferpette® electronic

卓越的人体工程学设计，助力轻松移液

BRAND. For lab. For life.®

- + 符合人体工程学的便捷设计
- + 操作简单且直观
- + 一次充电可用于多达4000次移液



了解 Transferpette® electronic

人体工程学设计

如果您需要使用电子移液器进行长时间持续移液操作，那么工作效率和设备是否符合人体工程学设计将是首要考虑的参数。Transferpette® electronic 微量移液器操作简单直观，为您提供轻松操作的高效率移液体验。Transferpette® electronic 微量移液器具有重量轻、菜单结构直观、重量分布均衡等特点，长时间操作不易疲劳，将RSI(重复性劳损)的风险降低。Transferpette® 电子移液器提供一个连续可调的指托。这使得每个用户-无论您习惯使用右手还是左手，都可微调移液器，使握持过程自然舒适，从而轻易操作各个功能组件。

简单直观

五种实用功能，可适用于不同的应用和介质：移液、混合、反向移液、胶电泳和连续分液。上述功能的操作设定非常简单：所有的功能均由显示屏下方的四个按键控制，由大移液按键激活，该按键符合人体工程学定位设计。

Transferpette® electronic移液器可通过镍氢电池充电。一次充电可进行4000多次移液。充电过程中，您可使用1米长的充电线继续进行移液。电池刷新功能提供再生功能，可提高电池性能并延长电池寿命。

易于校准和维护

如在校准后需要重新调整，Transferpette® electronic 移液器采用 Easy Calibration 技术使得校准工作快速轻松，无需任何工具。

多道移液器的每个吸头锥和密封圈可单独轻松拆卸，因此，吸头锥和密封圈的清洗和更换也非常简单。



Transferpette® electronic – 单道

单道移液器的量程范围：
0.5 µl至5000 µl



Transferpette® electronic – 多道

多道移液器的量程范围：
0.5 µl至1250 µl

- + 通用吸头锥
- + 移液器下半支(移液单元)可拆卸，并可完全高压灭菌(121°C)。
- + 多道移液器每个吸头锥可单独拆卸维护。

概述: Transferpette® electronic 的优点

Transferpette® electronic 单道移液器有5种量程规格:
0.5 – 10 µl、2 – 20 µl、10 – 200 µl、50 – 1000 µl和 250 – 5000µl。
Transferpette® -8/-12 electronic 多道移液器有6种量程规格:
0.5 – 10 µl、1 – 20 µl、5 – 100 µl、10 – 200 µl、15 – 300 µl 和
50 – 1250 µl。

在Transferpette® electronic的发展和设计过程中,始终重点关注: 易用的操作设计(外观服务功能), 平衡的重量分布, 理想的外壳材料, 直观的操作软件 and 用户友好的技术文档等, 将人体工程学的设计理念贯穿始终。

因而, Transferpette® electronic 的设计符合自然逻辑和简洁明了的操作原则。

充电接口

一次充电可进行4000多次移液。



Transferpette® electronic

指托

可单独调节

握柄

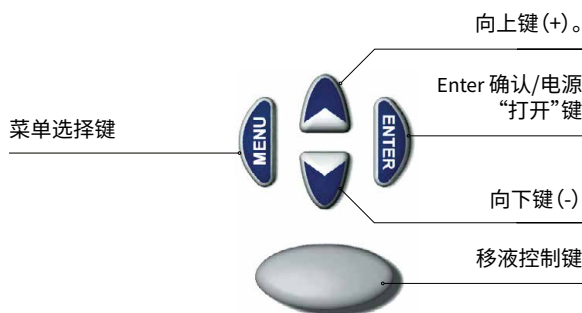
纤细、符合人体工程学形状

颜色标识量程范围

易于快速辨识

移液器下半支易于拆卸

移液器下半支可完全高压灭菌 (121°C)

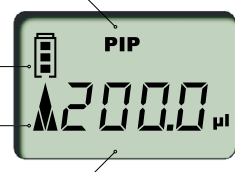


程序

电池容量

箭头指示“吸液”

移液体积



多道电子移液器 Transferpette®-8 和 -12



Transferpette®-12 electronic



Transferpette®-8 electronic

显示屏

清晰简单

操作直观

只需4个按键即可完成所有操作

适用广泛

移液器下半支可360°自由旋转，可根据不同的应用调节。

操作轻松省力

使用O形环，便于插入和褪除吸头

易于清洁和维护

每个吸头锥与密封圈均可单独拆卸，可轻松清洁与更换。

第11页有使用贴士



可调节指托



电泳加样 (胶电泳模式)，该功能适用于电泳凝胶上样。



易于清洁维护



采用Easy Calibration技术，无需工具即可进行校准调节

适合您应用的移液器

Transferpette® electronic

包含产品: 每支Transferpette® electronic 移液器均有DE-M标志, 提供性能认证证书、电池、AC电源适配器和硅脂。



	量程, μl (彩色标识)	细分 μl	A* $\leq \pm \%$	CV* $\leq \%$	用于以下国家(地 区)的AC电源适配器	货号		
●	0.5 – 10	0.01	1.0	0.1	0.4	0.04	欧洲(大陆) 英国/爱尔兰 美国/日本 澳大利亚 无AC电源适配器	705299 705309 705319 705329 705339
●	2 – 20	0.02	1.0	0.2	0.4	0.08	欧洲(大陆) 英国/爱尔兰 美国/日本 无AC电源适配器	705300 705310 705320 705340
●	10 – 200	0.2	0.8	1.6	0.2	0.4	欧洲(大陆) 英国/爱尔兰 美国/日本 澳大利亚 无AC电源适配器	705303 705313 705323 705333 705343
●	50 – 1000	1.0	0.6	6	0.2	2.0	欧洲(大陆) 英国/爱尔兰 美国/日本 澳大利亚 无AC电源适配器	705306 705316 705326 705336 705346
●	250 – 5000	5.0	0.6	30	0.2	10	欧洲(大陆) 英国/爱尔兰 美国/日本 澳大利亚 无AC电源适配器	705307 705317 705327 705337 705347

* (TD, Ex) 校准。根据标称(额定)量程(即仪器的最大量程), 使用蒸馏水在 20 °C, 平顺稳定地操作测得的误差极限。误差极限符合 DIN EN ISO 8655-2 范围要求。DE-M标志。A = 准确度, CV = 偏差系数

注意: 当订购含有 DAkkS 校准证书的产品时, 需在订货号前加上"DAkkS", 例如, DAkkS 705299。
BRAND工厂实验室还提供校准服务。



所有产品信息均可在
www.brand.com.cn
上找到

包含产品：Transferpette®-8 或 -12 electronic, 移液器、电池组、1个试剂槽和硅脂。

标称量程	其他配件
300 μl 及以下	区域特定的电源适配器和电源线, 1个移液器支架, 1套FKM/硅胶材质的O形圈。
1250 μl	通用电源适配器和电源线, 1个简易挂架, 1套硅胶材质的O形圈。附带一个适用于705397和705447的独立支架

Transferpette®-8 electronic



	量程, μl (彩色标识)	细分 μl	A* $\leq \pm \%$	μl	CV* $\leq \%$	μl	用于以下国家(地区)的AC电源适配器	货号
●	0.5 - 10	0.01	1.2	0.12	0.8	0.08	欧洲(大陆) 英国/爱尔兰 美国/日本	705399 705409 705419
●	1 - 20	0.02	1.0	0.2	0.5	0.1	欧洲(大陆) 英国/爱尔兰 美国/日本	705400 705410 705420
●	5 - 100	0.1	0.8	0.8	0.25	0.25	欧洲(大陆) 英国/爱尔兰 美国/日本 澳大利亚	705403 705413 705423 705433
●	10 - 200	0.2	0.8	1.6	0.25	0.5	欧洲(大陆) 英国/爱尔兰 美国/日本 澳大利亚	705404 705414 705424 705434
●	15 - 300	0.5	0.6	1.8	0.25	0.75	欧洲(大陆) 英国/爱尔兰 美国/日本 澳大利亚	705406 705416 705426 705436
●	50 - 1250	1.0	1.0	12.5	0.25	3.125	包含通用电源适配器	705397 705398

Transferpette®-12 electronic



	量程, μl (彩色标识)	细分 μl	A* $\leq \pm \%$	μl	CV* $\leq \%$	μl	用于以下国家(地区)的AC电源适配器	货号
●	0.5 - 10	0.01	1.2	0.12	0.8	0.08	欧洲(大陆) 英国/爱尔兰 美国/日本	705449 705459 705469
●	1 - 20	0.02	1.0	0.2	0.5	0.1	欧洲(大陆) 英国/爱尔兰 美国/日本 澳大利亚	705450 705460 705470 705480
●	5 - 100	0.1	0.8	0.8	0.25	0.25	欧洲(大陆) 英国/爱尔兰 美国/日本	705453 705463 705473
●	10 - 200	0.2	0.8	1.6	0.25	0.5	欧洲(大陆) 英国/爱尔兰 美国/日本 澳大利亚	705454 705464 705474 705484
●	15 - 300	0.5	0.6	1.8	0.25	0.75	欧洲(大陆) 英国/爱尔兰 美国/日本	705456 705466 705476
●	50 - 1250	1.0	1.0	12.5	0.25	3.125	包含通用电源适配器	705447 705448



用于便捷高效工作的配件

原装 Transferpette® electronic 配件可确保实验室拥有优良的工作条件。不同类型的支架不仅可妥善放置移液设备,且在下次应用时,提供随手可得的便利。



壁挂架

适用于所有Transferpette® electronic 单道和多道移液器

包装规格	货号
1	705382



小挂架

适用于所有Transferpette® electronic 单道和多道移液器

包装规格	货号
1	705383



单支移液器支架

Transferpette® electronic

适用于所有 Transferpette® electronic 单道和多道移液器

适用于	包数	货号
所有型号	1	705384



充电支架

在充电座上最多可同时为3个单道电动移液器(最大1000µl)充电。无需提供单独的电源。

适用于	包装规格	货号
欧洲	1	705390
英国/爱尔兰	1	705391
美国/日本	1	705392
澳大利亚	1	705393

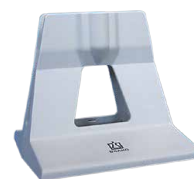
单支移液器支架

Transferpette® electronic

适用于所有Transferpette® electronic 单道移液器



适用于	包装规格	货号
最大至 1000 µl	1	705385
250 – 5000 µl	1	705386



单支移液器支架

适用于所有Transferpette®多道移液器, 最大容量为300µl

包装规格	货号
1	703440

更多产品和配件信息, 请登录
www.brand.com.cn 查询



适合您的 Transferpette® electronic 的配套吸头

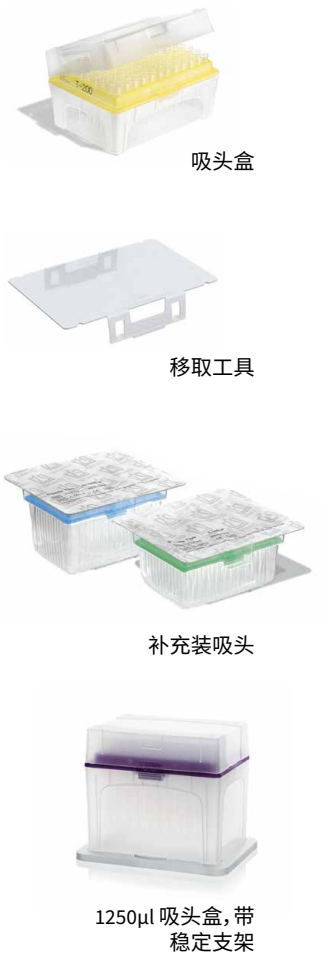
与BRAND生产的移液器吸头和滤芯吸头配合使用可获得更好的结果。我们的散装吸头以及5ml和10ml的吸头为CERTIFIED LIFE SCIENCE QUALITY质量等级。所有盒装的1250µl及以下规格的移液器吸头和滤芯吸头直都符合BIO-CERT®LIQUID HANDLING QUALITY质量等级。

BRAND 提供全面的吸头产品，可满足大多数的实验应用。此外，Transferpette® electronic 可以兼容许多其他生产厂商的吸头。您可以联系我们获取更多产品信息。



移液器吸头 滤芯吸头 量程范围	Transferpette® electronic 单道移液器 标称量程					Transferpette® electronic 多道移液器 标称量程					
	10 µl	20 µl	200 µl	1000 µl	5000 µl	10 µl	20 µl	100 µl	200 µl	300 µl	1250 µl
0.1 - 20 µl	✓ ²⁾	✓ ²⁾				✓	✓				
0.5 - 20 µl	✓	✓				✓	✓				
1 - 50 µl	✓	✓				✓	✓				
2 - 200 µl ¹⁾			✓					✓	✓	✓	
5 - 300 µl			✓					✓	✓	✓	
50 - 1000 µl ¹⁾				✓							
50 - 1250 µl ³⁾				✓ ²⁾							✓
50 - 1250 µl XL ³⁾				✓ ²⁾							✓ ²⁾
0.5 - 5 ml					✓						
1 - 10 ml											
0.1 - 1 µl	✓ ²⁾					✓					
0.5 - 10 µl	✓	✓				✓	✓				
1 - 20 µl	✓	✓				✓	✓				
2 - 20 µl			✓					✓	✓		
5 - 100 µl			✓					✓	✓	✓	
5 - 200 µl			✓					✓	✓	✓	
50 - 1000 µl				✓							
50 - 1250 µl ³⁾				✓ ²⁾							✓
50 - 1250 µl XL ³⁾				✓ ²⁾							✓ ²⁾

✓ = 吸头量程小于移液器标称量程
¹⁾ 散装吸头为黄色或者蓝色，预装吸头无色安置于黄色或者蓝色托架上
²⁾ 可能需要再校准和调节
³⁾ 1250 µl = 长度 86 mm, 1250 µl XL = 长度 102 mm



更多吸头产品信息请登录
www.brand.com.cn 查询

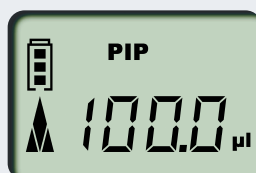


程序

除了移液操作的舒适性, Transferpette® 电子移液器一个重要的设计目标是快速直观的工作, 简单快速的功能转换。我们的目标是: 在不舍弃已有优点的情况下, 增添电子操作的优势。

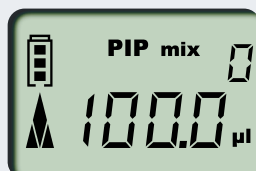


* 标称量程为1000µl以上的单通道和多通道移液器不包含GEL模式, 因为这些量程的移液器很少用于凝胶电泳上样。



移液 (PIP 模式)

标准”程序。
移液器吸取设定体积的液体, 然后排出液体。



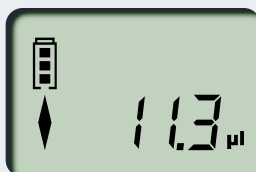
样品混合 (PIPMix模式)

该程序可完成样品混合操作。样品反复被移液器吸取及排出, 数据窗口可显示混合次数。



反相吸液 (revPIP模式)

专为移取高黏度、高蒸汽压或易发泡液体所设计的程序。



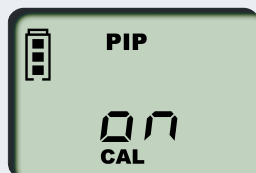
凝胶电泳上样 (GEL模式)*

该程序模式可用于凝胶电泳上样。可用合适的可调的速度吸取所需样品, 并缓慢注入凝胶。屏幕可精确显示真实上样量。



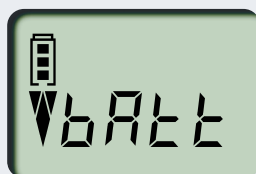
连续分液 (DISP模式)

连续等分移液的程序。可将所吸取的液体分次排出。



Easy Calibration 易校准技术 (CAL模式)

每个根据ISO 9001或ISO/IEC 17025认证, 亦或根据GLP/GMP指南工作的实验室都必须对其测试设备进行定期校准并作出必要的调整。该程序可用于装置的快速校准, 无需工具。若出厂设置经过调整, 屏幕会自动显示<CAL>图标。出厂设置可以随时恢复。



电池再生 (batt模式)

电池再生模式可增强电池表现并延长使用寿命。这是世界上第一支拥有此项功能的微量移液器。

BRAND GMBH + CO KG

P.O. Box 1155 | 97861 Wertheim | Germany

T +49 9342 808 0 | F +49 9342 808 98000 | info@brand.de | www.brand.de



BRAND. For lab. For life.®

BRAND®, BRAND. For lab. For life.®, Transferpette® 以及这里出现的数字商标, 和 BRAND 数字商标都为注册商标或者 BRAND GMBH + CO KG, Germany 的注册商标。BRANDGROUP 图形商标是德国 Brand Group SE & Co. KG 的注册商标。所有这里提及或出现的商标都为各自所有者的财产。

我们的技术文档意为通知与建议我们的客户。当然, 许多经验值的实现与在特定测试条件下获得的结果, 在实际应用时可能由于各种的因素而超出我们的控制范围。因此, 请原谅我们不能承担由我们的建议衍生的责任。使用者有责任确定产品是否符合所进行的特定应用。

可能包含错误。



在 shop.brand.com.cn 您可以找到附件, 配件, 用户手册, 测试指南(SOP)以及产品视频



更多资讯, 请关注我们的官方微信信号: 普兰德 BRAND 实验室



再生能源
我们的工厂使用 100% 的环保能源设备和高效热电联产装置产生的能源。



可重复使用的包装
我们使用了可回收部分高达 90% 的纸箱作为产品包装。

BRAND (Shanghai) Trading Co., Ltd.
Shanghai, China

T +86 21 6422 2318
info@brand.com.cn
china.brand.com.cn