



Transferpette® electronic

Ergonomie für entspanntes Arbeiten

BRAND. For lab. For life.®

- + Ergonomisches, handgerechtes Design
- + Klares und übersichtliches Bedienkonzept
- + Bis zu 4000 Pipettierzyklen mit einer Akkuladung



Transferpette®-8/-12

electronic 0,5-10µl

MENU ENTER ON

BRAND

Transferpette®-8
electronic 0,5 - 10 µl

Adjust



Disassemble

Lernen Sie die Transferpette® electronic kennen

Ergonomisch

Wenn Sie lange Serien pipettieren und dabei elektronische Pipetten nutzen, steht neben der Effizienz der Arbeit vor allem die Ergonomie des Geräts im Vordergrund. Die elektronische Mikroliterpipette Transferpette® electronic bietet eine überzeugende Lösung für Effizienz und Ergonomie und überzeugt darüber hinaus mit einem einfachen und unkomplizierten Bedienkonzept. Das geringe Gewicht, die durchdachte Anordnung der Bedienelemente und die ausgewogene Gewichtsverteilung der Transferpette® electronic sorgen für entspanntes Arbeiten und minimieren das Risiko von RSI (Repetitive Strain Injury). Darüber ermöglicht der verstellbare Fingerbügel jedem Anwender, ob Links- oder Rechtshänder, die individuelle, ergonomisch natürliche Positionierung der Hand zu den Funktionselementen.

Einfach und intuitiv

Für unterschiedliche Anwendungen und Medien stehen die fünf Funktionen Pipettieren, Mischen, reverses Pipettieren, Pipettieren bei Elektrophorese und Dispensieren. Das Bedien-

konzept für diese Funktionen ist ganz einfach: alle Funktionen werden über die vier Tasten unterhalb des übersichtlichen Displays gesteuert und mit dem großen, ergonomisch angeordneten Pipettierknopf ausgelöst.

Die Transferpette® electronic bezieht ihre Energie aus einer NiMH-Batterie. Eine Akkuladung erlaubt über 4000 Pipettierzyklen. Während des Ladevorgangs kann mit dem angesteckten, 1 m langen Ladekabel ungehindert weiter pipettiert werden. Mit der Akku-Refresh-Funktion steht Ihnen eine Regenerationsfunktion zur Leistungssteigerung und Verlängerung der Lebensdauer der Akkus zur Verfügung.

Unkompliziert

Wenn nach der Kalibrierung eine Nachjustierung notwendig ist, kann sie mit der Easy Calibration-Technik schnell und einfach werkzeuglos durchgeführt werden.

Bei Mehrkanalgeräten lassen sich einzelne Schäfte und Kolben mit Dichtungen einfach demontieren. Schaft und Dichtung können so leicht gereinigt oder ausgetauscht werden.

Transferpette® electronic- Einkanal

Volumenbereiche Einkanalpipette:
von 0,5 µl bis 5000 µl



NEUE
GRÖSSE
1250 µl



Transferpette® electronic- Mehrkanal

Volumenbereiche Mehrkanalpipette:
von 0,5 µl bis 1250 µl

- + Universeller Spitzenaufnahmekonus
- + Abschraubbarer, komplett autoklavierbarer (121 °C) Pipettenschaft bzw. Pipettiereinheit
- + Pipettenschäfte bei Mehrkanalpipetten einfach einzeln austauschbar

Auf einen Blick: Die Vorteile der Transferpette® electronic

Die Transferpette® electronic Einkanalpipette ist in 5 verschiedenen Modellen erhältlich: 0,5 – 10 µl, 2 – 20 µl, 10 – 200 µl, 50 – 1000 µl und 250 – 5000 µl.

Bei der Mehrkanalpipette Transferpette®-8/-12 electronic stehen folgende 6 Volumenbereiche zur Verfügung: 0,5 – 10 µl, 1 – 20 µl, 5 – 100 µl, 10 – 200 µl, 15 – 300 µl, 50 – 1250 µl.

Handgerechtes Design (form follows function), abgestimmte Gewichtsverteilung, angenehmes Gehäusematerial, intuitive Software und anwenderfreundlich gestaltete technische Dokumentation standen bei der Transferpette® electronic als ergonomisches Gesamtkonzept im Mittelpunkt der Entwicklung. Das Ergebnis ist ein in sich logisches und selbsterklärendes Bedienprinzip.

Ladesteckerbuchse

Eine Akkuladung erlaubt über 4000 Pipettierzyklen.

Transferpette® electronic

Fingerbügel

Individuell einstellbar

Griffteil

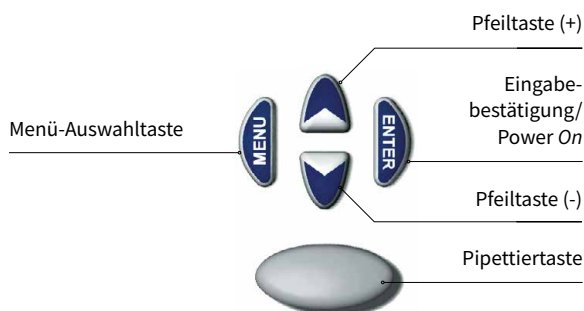
Schlanke, ergonomische Form

Farbkodiertes Nennvolumen

Für schnelle Sichtkontrolle

Abschraubbarer Pipettenschaft

Komplett autoklavierbarer (121 °C) Pipettenschaft

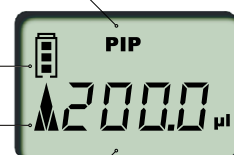


Programm

Akku-Kapazitätsanzeige

Pfeilsymbol für *Aufsaugen*

Volumenanzeige



Die Mehrkanalpipetten Transferpette®-8 und -12 electronic



Transferpette®-12 electronic



Transferpette®-8 electronic

Display

Klar und übersichtlich

Intuitive Bedienung

sämtlicher Funktionen über 4 Tasten.

Individuelles Arbeiten

Pipettiereinheit um 360° drehbar für individuelles Arbeiten.

Minimaler Kraftaufwand

Leichtes Aufstecken und Abwerfen der Spitzen durch O-Ringe.

Einfaches Reinigen und Warten

Einzelschäfte und Dichtungen lassen sich einfach demontieren und können so leicht gereinigt oder ausgetauscht werden.

PROGRAMM-ÜBERSICHT
auf Seite 11



Verstellbarer Fingerbügel



Pipettieren bei Elektrophorese (GEL-Modus). Programm zum Beladen von Elektrophorese-Gelen.



Einfache Wartung



Justieren ohne Werkzeug mit der Easy Calibration-Technik

Die richtige Pipette für Ihre Anwendungen

Transferpette® electronic

Lieferumfang: Transferpette® electronic, DE-M gekennzeichnet, mit Qualitätszertifikat, Akku, Netzteil, Silikonfett



	Volumenbereich, µl (farbkodiert)	Teilung µl	R* ≤ ± %	µl	VK* ≤ %	µl	Mit Netzteil für	Best.-Nr.
●	0,5 – 10	0,01	1,0	0,1	0,4	0,04	Europa (Kontinent) UK/Irland USA/Japan Australien ohne Netzteil	705299 705309 705319 705329 705339
●	2 – 20	0,02	1,0	0,2	0,4	0,08	Europa (Kontinent) UK/Irland USA/Japan ohne Netzteil	705300 705310 705320 705340
●	10 – 200	0,2	0,8	1,6	0,2	0,4	Europa (Kontinent) UK/Irland USA/Japan Australien ohne Netzteil	705303 705313 705323 705333 705343
●	50 – 1000	1,0	0,6	6	0,2	2,0	Europa (Kontinent) UK/Irland USA/Japan Australien ohne Netzteil	705306 705316 705326 705336 705346
●	250 – 5000	5,0	0,6	30	0,2	10	Europa (Kontinent) UK/Irland USA/Japan Australien ohne Netzteil	705307 705317 705327 705337 705347

* Justiert auf 'Ex'. Fehlergrenzen bezogen auf das auf dem Gerät aufgedruckte Nennvolumen (= max. Volumen) bei gleicher Temperatur (20 °C) von Gerät, Umgebung und aqua dest. sowie gleichmäßiger, ruckfreier Handhabung. Die Fehlergrenzen der DIN EN ISO 8655-2 werden deutlich unterschritten. DE-M gekennzeichnet. R = Richtigkeit, VK = Variationskoeffizient

Hinweis: Bei Bestellung von Geräten mit DAkKS-Kalibrierschein, der Bestellnummer den Zusatz 'DAkKS' voranstellen, z.B. DAkKS 7052 99. BRAND bietet auch einen werkseigenen Kalibrierservice an.



Alle Informationen zum Produkt
auf shop.brand.de

Lieferumfang: Transferpette®-8 oder -12 electronic, ein Akku-Pack, 1 Reagenzreservoir, Fett

Nennvolumen	weiteres Zubehör
bis 300 µl	Steckernetzteil mit Akku-Ladekabel, 1 Gerüstständer, 1 x TipBox, 1 x TipRack Nachfülleinheit, 1 Satz O-Ringe aus FKM/Silikon
1250 µl	Universalnetzteil mit Akku-Ladekabel, 1 Regalhalter, 2 x TipBox, 1 x Standrahmen, 1 Satz O-Ringe aus Silikon, zusätzlich 1x Einzelständer bei 705397 und 705447

Transferpette®-8 electronic



	Volumenbereich, µl (farbkodiert)	Teilung µl	R* ≤ ± %	µl	VK* ≤ %	µl	Mit Netzteil für	Best.-Nr.
●	0,5 - 10	0,01	1,2	0,12	0,8	0,08	Europa (Kontinent) UK/Irland USA/Japan	705399 705409 705419
●	1 - 20	0,02	1,0	0,2	0,5	0,1	Europa (Kontinent) UK/Irland USA/Japan	705400 705410 705420
●	5 - 100	0,1	0,8	0,8	0,25	0,25	Europa (Kontinent) UK/Irland USA/Japan Australien	705403 705413 705423 705433
●	10 - 200	0,2	0,8	1,6	0,25	0,5	Europa (Kontinent) UK/Irland USA/Japan Australien	705404 705414 705424 705434
●	15 - 300	0,5	0,6	1,8	0,25	0,75	Europa (Kontinent) UK/Irland USA/Japan Australien	705406 705416 705426 705436
●	50 - 1250	1,0	1,0	12,5	0,25	3,125	Universalnetzteil	705397 705398

Transferpette®-12 electronic



	Volumenbereich, µl (farbkodiert)	Teilung µl	R* ≤ ± %	µl	VK* ≤ %	µl	Mit Netzteil für	Best.-Nr.
●	0,5 - 10	0,01	1,2	0,12	0,8	0,08	Europa (Kontinent) UK/Irland USA/Japan	705449 705459 705469
●	1 - 20	0,02	1,0	0,2	0,5	0,1	Europa (Kontinent) UK/Irland USA/Japan Australien	705450 705460 705470 705480
●	5 - 100	0,1	0,8	0,8	0,25	0,25	Europa (Kontinent) UK/Irland USA/Japan	705453 705463 705473
●	10 - 200	0,2	0,8	1,6	0,25	0,5	Europa (Kontinent) UK/Irland USA/Japan Australien	705454 705464 705474 705484
●	15 - 300	0,5	0,6	1,8	0,25	0,75	Europa (Kontinent) UK/Irland USA/Japan	705456 705466 705476
●	50 - 1250	1,0	1,0	12,5	0,25	3,125	Universalnetzteil	705447 705448



Zubehör für einfaches und effizientes Arbeiten

Mit dem Original-Zubehör für die Transferpette® electronic sorgen Sie für optimale Arbeitsbedingungen im Labor. Mit den Haltern und Ständern sind die Geräte immer fachgerecht aufbewahrt und griffbereit für den nächsten Einsatz.



Wandhalter
Für alle Transferpette® electronic Ein- und Mehrkanalpipetten

Verp.-Einh.	Best.-Nr.
1	705382



Regalhalter
Für alle Transferpette® electronic Ein- und Mehrkanalpipetten

Verp.-Einh.	Best.-Nr.
1	705383



Einzelständer
Transferpette® electronic
Für alle Transferpette® electronic Ein- und Mehrkanalpipetten

Beschreibung	Verp.-Einh.	Best.-Nr.
alle Größen	1	705384



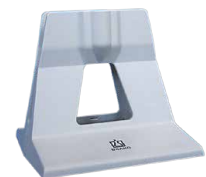
Ladeständer
Im Ladeständer können bis zu 3 Einkanalpipetten (bis 1000 µl) gleichzeitig aufgeladen werden. Auf individuelle Netzteile kann dann verzichtet werden.

Beschreibung	Verp.-Einh.	Best.-Nr.
Europa	1	705390
UK/Irland	1	705391
USA/Japan	1	705392



Einzelständer
Transferpette® electronic
Für alle Transferpette® electronic Einkanalpipetten

Beschreibung	Verp.-Einh.	Best.-Nr.
bis 1000 µl	1	705385
250 – 5000 µl	1	705386



Einzelständer
Für alle Transferpette® Mehrkanal-Pipetten bis 300 µl

Verp.-Einh.	Best.-Nr.
1	703440

Alle Informationen zum Produkt sowie Zubehör auf shop.brand.de



Die richtige Pipettenspitze für Ihre Transferpette® electronic

Optimale Ergebnisse werden in Kombination mit den Qualitätsspitzen von BRAND erreicht.

Unsere lose verpackten Spitzen sowie 5 und 10 ml Spitzen weisen die CERTIFIED LIFE SCIENCE QUALITY auf. Sämtliche palettierten Pipettenspitzen und Filterspitzen bis 1250 µl erfüllen die Qualitätsstufe BIO-CERT® LIQUID HANDLING QUALITY.

BRAND bietet ein komplettes Spitzen-System für alle Anforderungen. Darüber hinaus lassen sich auch Spitzen vieler anderer Hersteller mit der Transferpette® electronic verwenden. Nähere Informationen dazu erhalten Sie auf Anfrage.



Pipettenspitzen Filterspitzen Volumenbereich	Transferpette® einkanal Nennvolumen					Transferpette® electronic Mehrkanal Nennvolumen					
	10 µl	20 µl	200 µl	1000 µl	5000 µl	10 µl	20 µl	100 µl	200 µl	300 µl	1250 µl
0,1 – 20 µl	✓ ²⁾	✓ ²⁾				✓	✓				
0,5 – 20 µl	✓	✓				✓	✓				
1 – 50 µl	✓	✓				✓	✓				
2 – 200 µl ¹⁾			✓					✓	✓	✓	
5 – 300 µl			✓					✓	✓	✓	
50 – 1000 µl ¹⁾				✓							
50 – 1250 µl ³⁾				✓ ²⁾							✓
50 – 1250 µl XL ³⁾				✓ ²⁾							✓ ²⁾
0,5 – 5 ml					✓						
1 – 10 ml											
0,1 – 1 µl	✓ ²⁾					✓					
0,5 – 10 µl	✓	✓				✓	✓				
1 – 20 µl	✓	✓				✓	✓				
2 – 20 µl			✓					✓	✓		
5 – 100 µl			✓					✓	✓	✓	
5 – 200 µl			✓					✓	✓	✓	
50 – 1000 µl				✓							
50 – 1250 µl ³⁾				✓ ²⁾							✓
50 – 1250 µl XL ³⁾				✓ ²⁾							✓ ²⁾

✓ = Spitzenvolumen kleiner als Nennvolumen der Pipette

¹⁾ Lose Spitzen sind gelb bzw. blau eingefärbt, palettierte farblos in gelber bzw. blauer Trägerplatte

²⁾ Kalibrierung und evtl. Justage notwendig

³⁾ 1250 µl = Länge 86 mm, 1250 µl XL = Länge 102 mm



TipBox



Umsetzhilfe



TipRacks



TipBox 1250 µl mit Standrahmen

Alle Informationen zu den Spitzen auf shop.brand.de

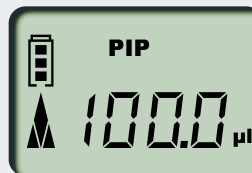


Programme

Die einfache Bedienung ermöglicht zügiges und intuitives Arbeiten sowie schnellen Programmwechsel, um damit die Vorteile elektronischer Geräte auch wirklich effektiv nutzen zu können.

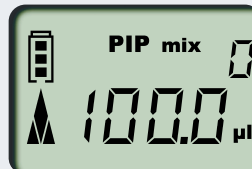


* Der GEL-Modus ist bei den Ein- und Mehrkanalpipetten mit Nennvolumen ab 1000 µl nicht verfügbar, da die Funktion in diesem Volumenbereich praktisch nicht angewendet wird.



Pipettieren (PIP-Modus)

Das Standard-Programm. Ein zuvor eingegebenes Volumen wird aufgenommen und wieder abgegeben.



Mischen von Proben (PIPMix-Modus)

Programm zum Durchmischen von Flüssigkeiten. Eine Probe wird ständig wiederholt aufgesaugt und abgegeben und die Zahl der Zyklen angezeigt.



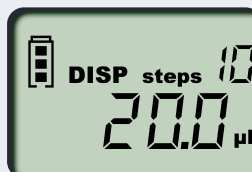
Reverses Pipettieren (revPIP-Modus)

Programm besonders zum Pipettieren von Flüssigkeiten mit hoher Viskosität, hohem Dampfdruck oder schäumenden Medien.



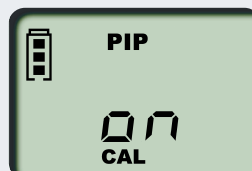
Pipettieren bei Elektrophorese (GEL-Modus)*

Programm zum Beladen von Elektrophorese-Gelen. Ein variables Probenvolumen wird bei hoher, veränderbarer Geschwindigkeit aufgesaugt und sehr langsam wieder abgegeben. Die exakt abgegebene Flüssigkeitsmenge wird zur Dokumentation im Display angezeigt.



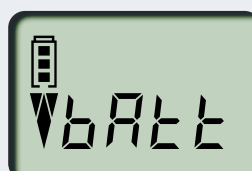
Dispensieren (DISP-Modus)

Programm zum Dispensieren von Flüssigkeiten. Ein aufgenommenes Volumen wird in Teilschritten wieder abgegeben.



Easy Calibration-Technik (CAL-Modus)

Jedes Labor, das nach ISO 9001 zertifiziert ist, nach der ISO/IEC 17 025 akkreditiert ist, oder gemäß GLP/GMP-Richtlinien arbeitet, muss seine Prüfmittel regelmäßig kalibrieren und gegebenenfalls justieren. Programm zur schnellen Justierung des Gerätes ohne Werkzeug. Bei Veränderung der Werkzeugjustierung erscheint automatisch <CAL> im Display. Der Werkzustand kann jederzeit wiederhergestellt werden.



Akku-Refresh (batt-Modus)

Regenerationsfunktion zur Leistungssteigerung und Verlängerung der Lebensdauer der Akkus. Weltweit erste Mikroliterpipette mit dieser Funktion.

BRAND GMBH + CO KG

Postfach 1155 | 97861 Wertheim | Germany

T +49 9342 808 0 | F +49 9342 808 98000 | info@brand.de | www.brand.de



BRAND. For lab. For life.®

BRAND®, BRAND. For lab. For life.®, Transferpette® sowie die Wort-Bild-Marke BRAND sind Marken oder eingetragene Marken der BRAND GMBH + CO KG, Deutschland. Die Wort-Bild-Marke BRANDGROUP ist Marke oder eingetragene Marke der Brand Group SE & Co. KG, Deutschland. Alle anderen abgebildeten oder wiedergegebenen Marken sind Eigentum der jeweiligen Inhaber.

Wir wollen unsere Kunden durch unsere technischen Schriften informieren und beraten. Die Übertragbarkeit von allgemeinen Erfahrungswerten und Ergebnissen unter Testbedingungen auf den konkreten Anwendungsfall hängt jedoch von vielfältigen Faktoren ab, die sich unserem Einfluss entziehen. Wir bitten deshalb um Verständnis, dass aus unserer Beratung keine Ansprüche abgeleitet werden können. Die Übertragbarkeit ist daher im Einzelfall vom Anwender selbst sehr sorgfältig zu überprüfen.

Technische Änderungen, Irrtum und Druckfehler vorbehalten.

994731 © 2022 BRAND GMBH + CO KG | Printed in Germany | 1223



Auf shop.brand.de finden Sie Zubehör und Ersatzteile, Gebrauchsanleitungen, Prüfanweisungen (SOP) und Videos zum Produkt.



Weitere Informationen zu Produkten und Anwendungen finden Sie auf unserem Youtube-Kanal [mylabBRAND](#).



Erneuerbare Energie

Wir produzieren mit 100% Ökostrom aus zertifizierten Wasserkraftwerken und selbst erzeugtem Strom als Nebenprodukt unserer Wärmeerzeugung in einem effizienten Blockheizkraftwerk.



Nachhaltige Verpackung

Wir verwenden für die Produktverpackungen Kartonagen mit einem Recyclinganteil von rund 90%.

BRAND (Shanghai) Trading Co., Ltd.
Shanghai, China

T +86 21 6422 2318
info@brand.com.cn
china.brand.com.cn

BRAND Scientific Equipment Pvt. Ltd.
Mumbai, India

T +91 22 42957790
customersupport@brand.co.in
www.brand.co.in

BRANDTECH® Scientific, Inc.
Essex, CT. United States of America

T +1 860 767 2562
info@brandtech.com
www.brandtech.com